

TOLERANCE ET EFFICACITE DU FOLFIRINOX DANS LE CANCER DU PANCREAS EXOCRINE METASTATIQUE AU DELA DE LA 1ère LIGNE DE TRAITEMENT

O. Kaatz¹, G. Breysacher², C. Lemaignier-Nueffer¹, D. Roncalez¹
1 Pharmacie, 2 Service de Gastro-entérologie
Hôpitaux Civils de Colmar, 68024 Colmar Cedex

CONTEXTE ET OBJECTIF

1ère ligne du cancer du pancréas métastatique (CPM)
→ **gemcitabine**

MAIS absence de consensus au-delà de la 1ère ligne

→ **protocole FOLFIRINOX**
(oxaliplatine 85mg/m², irinotécan 180mg/m², 5-FU bolus
400mg/m², 5-FU 2400mg/m² sur 46 heures)

→ **Évaluer la tolérance et l'efficacité du
FOLFIRINOX**

MATERIEL ET METHODE

- Étude **rétrospective** sur **4 ans**
- Informations recueillies
 - ✓ Caractéristiques
 - Patients
 - Tumeur
 - Traitement
 - ✓ Tolérance
 - ✓ Efficacité

RESULTATS

PATIENTS

n= 13
Âge moyen : 62,5 ans [50-76]
Statut OMS 0 ou 1 : 89%

TUMEUR

85% adénocarcinome
62% tumeur céphalique

TRAITEMENT

Administré en 2ème ligne: **85%**
145 cycles administrés
11 cycles [2-35] par patient
Durée moyenne: **29 semaines** [1,5-106]
Dose- intensité: oxaliplatine (68%)
irinotécan (80%)
5-FU (91%)

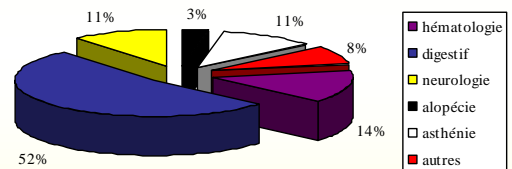
TOLERANCE

Majorité de toxicité de grade 1 et 2 (94%)
Toxicité de grade 3 : 6%, grade 4 : 0%

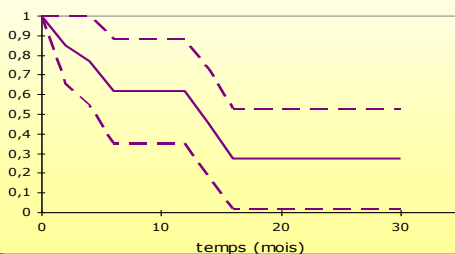
Toxicité digestive = 52%
anorexie 85%, nausée 69%, diarrhée 62%, vomissement 46%

109 cycles (75%) à doses réduites
50% des cycles décalées (~ 8,2 jours)

Répartition des classes d'effets indésirables



Fonction de survie



EFFICACITE

Aucune réponse complète ni partielle
6 stabilisations (46%); 3 progressions (23%)

Médiane de survie : **13,4 mois**
Survie sans progression : **6,6 mois** [2,1-11,1]
Survie globale : **10 mois** [3,8-16,2]
Taux de survie à 1 an : **62%**

DISCUSSION ET CONCLUSION

Le FOLFIRINOX est bien toléré chez des patients en bon état général.
La majorité des toxicités sont modérées et gérables par des traitements de support.
Les résultats d'efficacité sont encourageants.

→ **Alternative prometteuse** pour des patients en bon état général en échec d'une 1ère ligne de traitement