



SOCIÉTÉ FRANÇAISE
DE PHARMACIE ONCOLOGIQUE

Bourse de recherche Elie Bzoura
Société Française de Pharmacie Oncologique &
Académie Nationale de Pharmacie

Florian Slimano

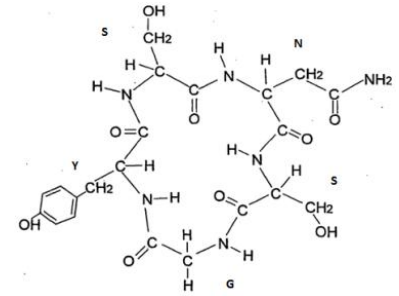
« Pharmacocinétique intratumorale d'un peptide issu du collagène de type IV au potentiel anticancéreux »

JOURNÉE SFPO 2016

**ACTUALITÉS
ONCOLOGIE**

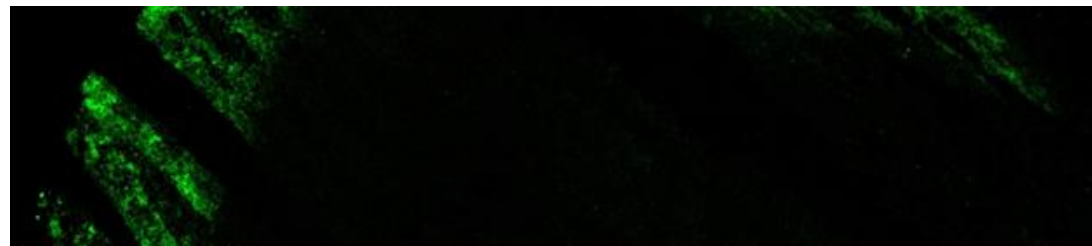
Jeudi 13 octobre 2016 - Hôpital Saint Louis

- Matrikine modifiée issu du collagène
 - Activité *in vitro* et *in vivo* versus mélanome
 - Pharmacocinétique plasmatique et tissulaire
 - Modélisation pharmacocinétique



Structure semi-développée du cyclepeptide « YNSNG »

- Problématique : pharmacocinétique intratumorale
 - Nanoencapsulation (PLG +/- F68)
 - Essais préliminaires *in vivo* et microscopie confocale réalisée sur des coupes de tumeur
 - Accumulation du peptide en périphérie de la tumeur → plus importante avec la nanoencapsulation



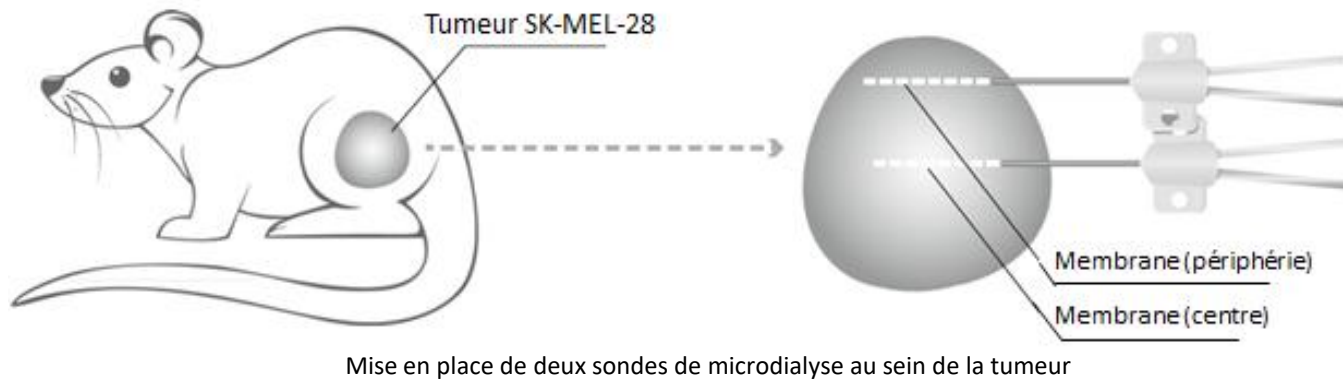
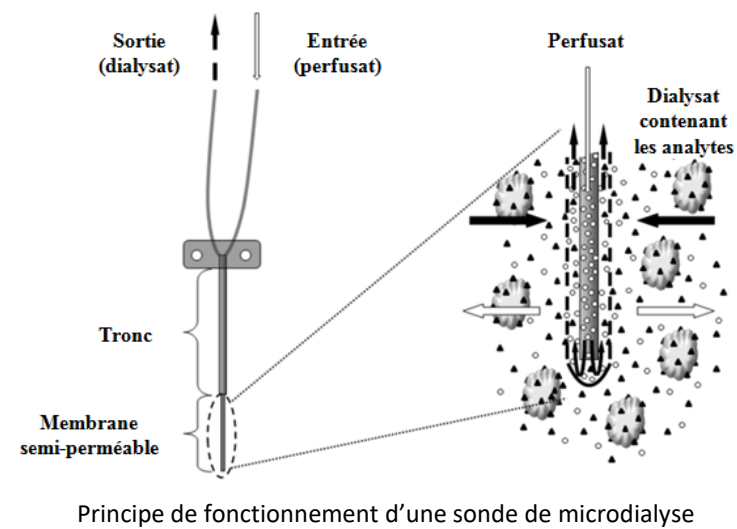
Accumulation périphérique du peptide YNSNG marqué à la coumarine

- **Hypothèses**

- Distribution non-homogène au sein du tissu tumoral
- Distribution semble améliorée par nanoencapsulation

- Matériel et méthode

- Souris nude et modèle tumoral de mélanome SK-MEL-28
- Distribution intratumorale au cours du temps : microdialyse (CMA/20)



- Analyse des résultats

- Dosage YSNSG par UPLC - MS/MS
- Analyses pharmacocinétiques par GraphPad PRISM®6
- Analyse des coupes tissulaires par μ scopie confocale et spectroscopie Raman



UMR CNRS n°7312
Marie-Christine Andry
Giuseppe Di Tomaso



UMR CNRS/URCA n°7369
Sylvie Brassart-Pasco
Sylvain Dukic
Laurence Van Gulick
Florian Slimano
Thi Cuc Mai



Pole pharmacie
Dominique Hettler

Remerciements

Société Française de Pharmacie Oncologique
Académie Nationale de Pharmacie