

INTRODUCTION

Les posologies des anticancéreux sont ajustées à la **surface corporelle** et au **poids du patient**. La standardisation des doses rationalise ce calcul :

- ❑ **1 Dose Calculée** substituée par **1 Dose Arrondie (DA)** prédéfinie avec un écart communément accepté à $\pm 5\%$
- ❑ Depuis 2 ans, dans notre CHU, sont proposés à la prescription les **arrondis à $\pm 10\%$** et, en accord avec les médecins, **acceptés à $\pm 12\%$** pour les **Anticorps Monoclonaux (AC)**
- ❑ A **1 DCI** correspondent **4 à 11 DA**

➔ **Mais quels arrondis sont le plus souvent réalisés dans la pratique quotidienne de la standardisation des doses ?**

MATERIELS ET METHODES

6 anticancéreux ciblés : bevacizumab, trastuzumab, doxorubicine, phosphate d'étoposide ou Etopophos, irinotecan et pemetrexed
Extraction à partir du logiciel Chimio® d'un minimum de **100 prescriptions/molécule**.

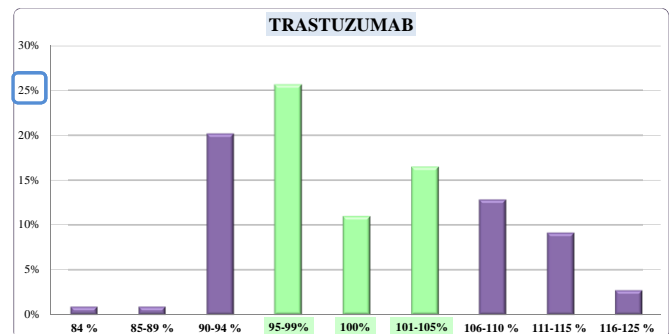
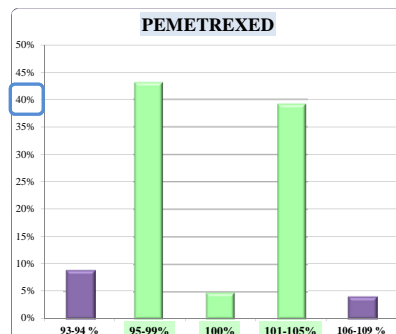
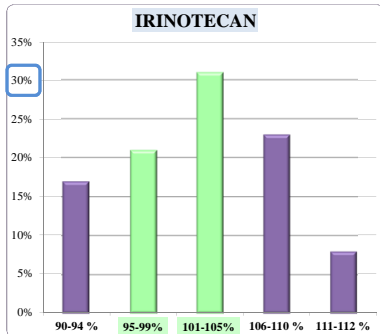
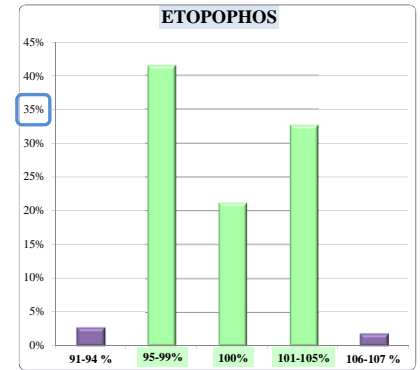
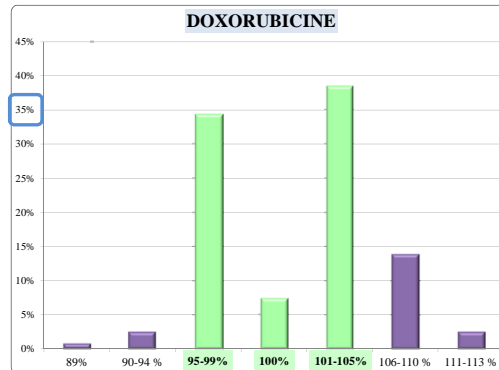
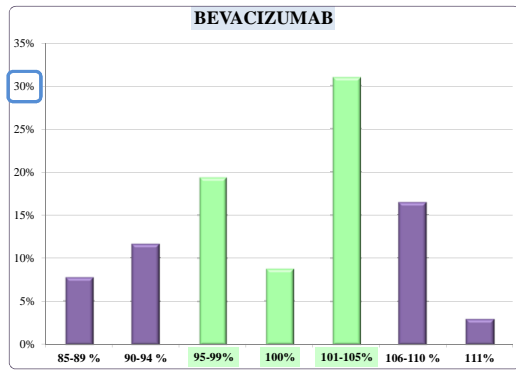
- ❑ Calcul des **arrondis de doses** (fabriquée/calculée)
- ❑ Suppression des prescriptions modifiées pour raison clinique
- ❑ Calcul du **pourcentage de prescriptions en DA (% DA)**
- ❑ Evaluation en **pourcentage de prescriptions par tranche d'arrondis** :
 $\pm 5\%$ [94.5 ; 105.4] $\pm 10\%$ [89.5 ; 110.4] $> \pm 10\%$ (≤ 89.4 et ≥ 110.5)

649

prescriptions
analysées

RESULTATS

Répartition des arrondis de doses en pourcentage de prescriptions :



DCI	DS (mg)	% DS	$\pm 5\%$	$\pm 10\%$	$> \pm 10\%$	Ecart moyen
Bevacizumab	300, 400, 500, 600, 700, 900, 1100	92	59	30	11	101%
Doxorubicine	Tous les 10 mg de 40 à 150	98	80	16	3	101%
Etopophos	180, 200, 300, 400, 600	43	96	4	0	100%
Irinotecan	240, 260, 280, 340	90	52	40	8	102%
Pemetrexed	700, 800, 900, 1000	87	87	13	0	99%
Trastuzumab	300, 385.74, 450, 600	98	53	33	14	100%
Total		85	72	22	6	100,5%

CONCLUSION

72% arrondies à $\pm 5\%$

94% arrondies à $\pm 10\%$

Respect des règles émises par le Comité du Médicament

Arrondis à $\pm 10\%$ et $> \pm 10\%$:

Principalement des AC

Conforme aux limites fixées

Le cas de l'irinotecan :

- ❑ Arrondi trop large : 52 % des prescriptions correspondent à la DS 340 mg dont l'intervalle est de [302 ; 370 mg] en doses calculées soit [92 ; 113 %] d'arrondi
- ➔ **Proposer une nouvelle DA plus adaptée : 320 mg ?**

❑ Les **arrondis $> + 10\%$** (20 patients), confrontés aux dossiers cliniques, n'ont montré **aucune majoration de la toxicité**.

❑ Ces résultats soulignent la **fiabilité du concept** de doses arrondies et montrent qu'un **audit régulier** sur des molécules cibles est **primordial** afin de préciser les DA appliquées.