

G. Maillan(1), E. Nevado(1), A. Daulange(2), E. Penet(3), A. Lagarde(1).
 (1) Pharmacie à Usage Intérieur, CHU Dupuytren, 2 avenue Martin Luther King, 87042 Limoges Cedex.
 (2) Pharmacie à Usage Intérieur, CH Brive. (3) Pharmacie à Usage Intérieur, CH Guéret.

Introduction

Dans le but d'améliorer la relation ville-hôpital, les pharmaciens hospitaliers de la région, ont décidé en 2009 de rédiger des fiches conseils sur les anticancéreux oraux pour les professionnels de santé : médecin, pharmacien, infirmier. Après diffusion de 43 fiches sur le site du réseau régional de cancérologie, nous avons décidé de mener une enquête sur l'évaluation de la forme et du contenu de ces fiches.

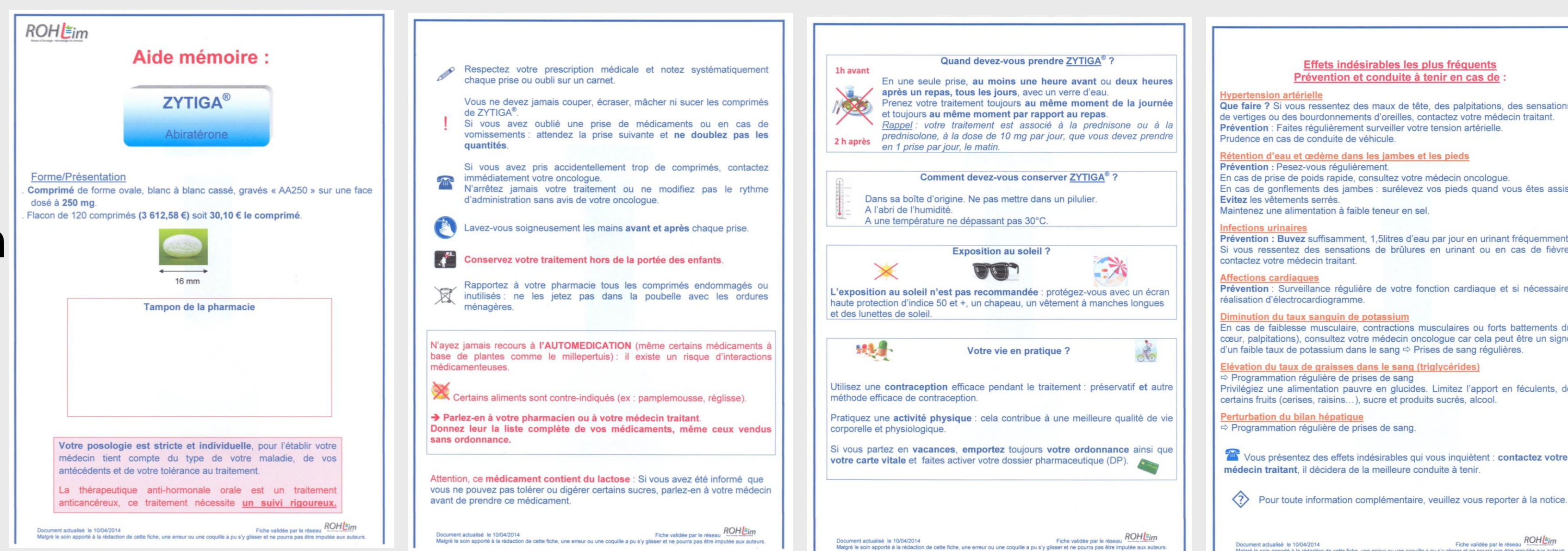
Matériel et méthodes

Etude prospective :

- Evaluation des fiches conseils sur les anticancéreux oraux
 - Fiche « Aide à la dispensation » à destination des professionnels de santé
- Population cible : pharmaciens d'officine de la région Limousin
- Période d'étude : 01/09/2014 au 31/12/2014

Questionnaire :

- Elaboré par les pharmaciens de centres hospitaliers
- Diffusé
 - sur le site internet du réseau régional ROHLim
<http://www.sante-limousin.fr/professionnels/reseaux-de-sante/rohlif/fiches-conseils-medicaments>
 - par mail / courrier aux pharmaciens d'officine
- Réponses en ligne par pharmaciens d'officine possible

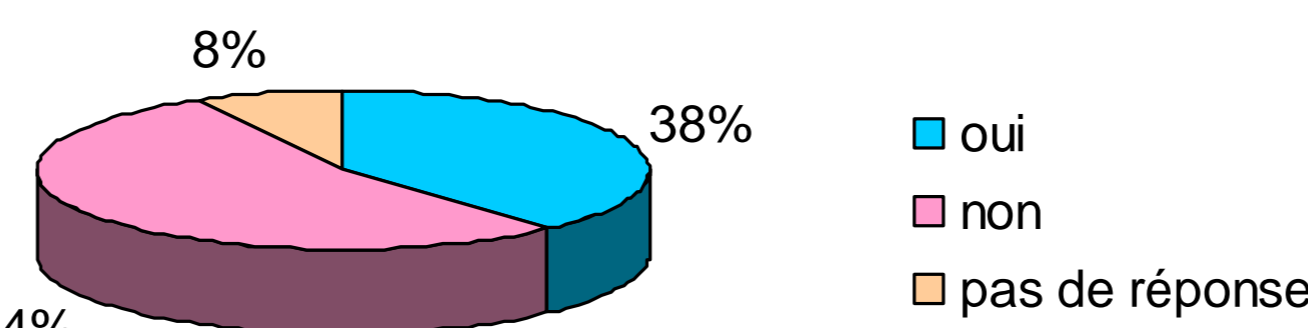


Résultats

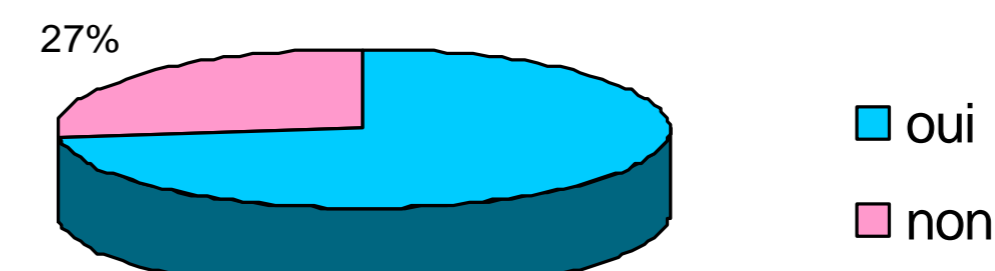
Population : n=185

Réponses : 20,5 % de la population cible
 95 % des réponses par voie électronique

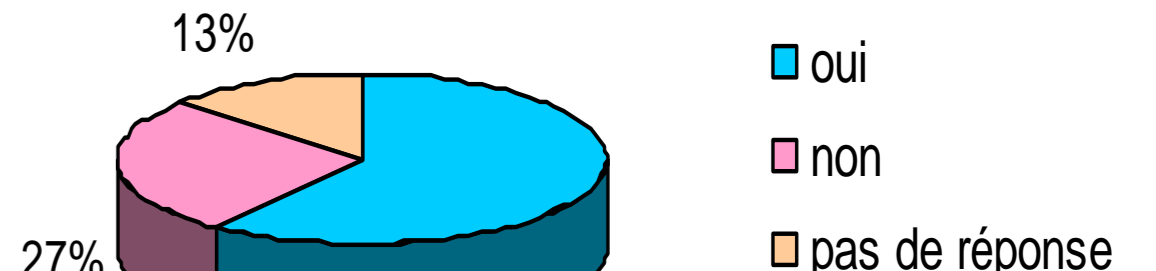
Les pharmaciens d'officine ont ils connaissance des fiches ROHLim?



Si vous en avez connaissance, utilisez vous ces fiches pour donner des conseils à vos patients ?

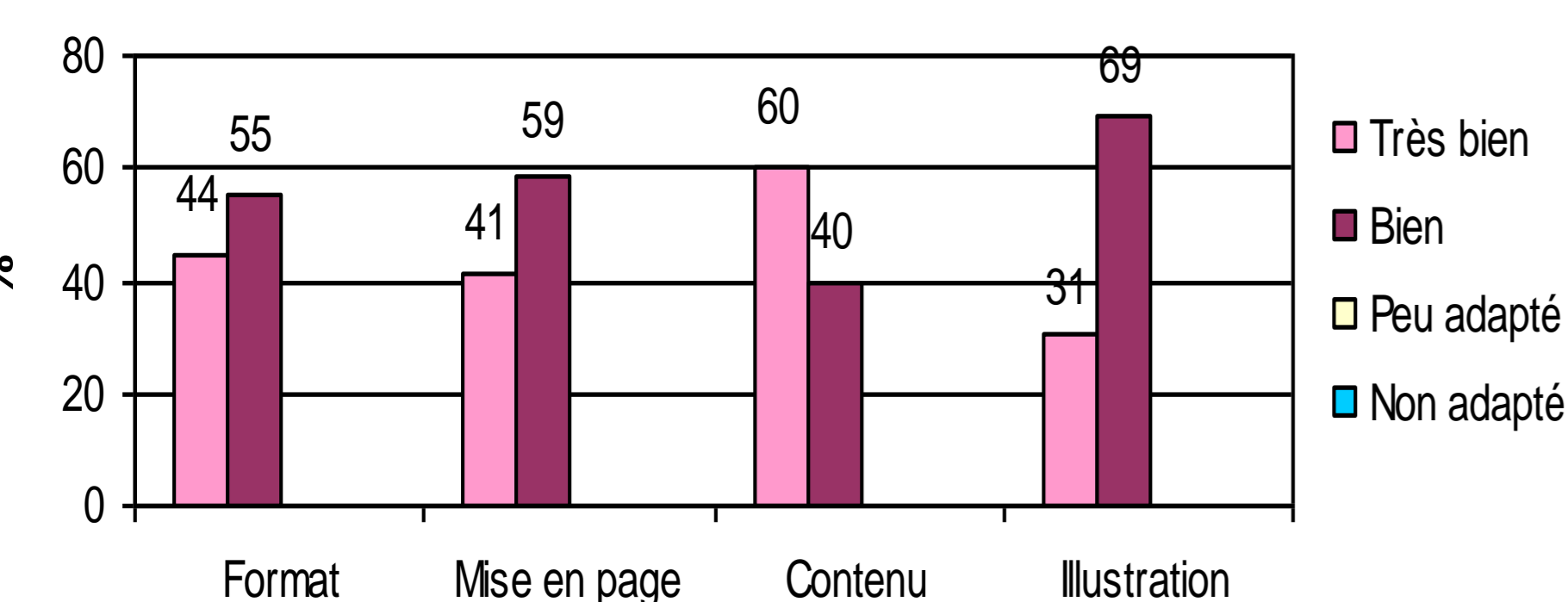


Si vous en avez connaissance, les diffusez vous auprès de vos patients ?

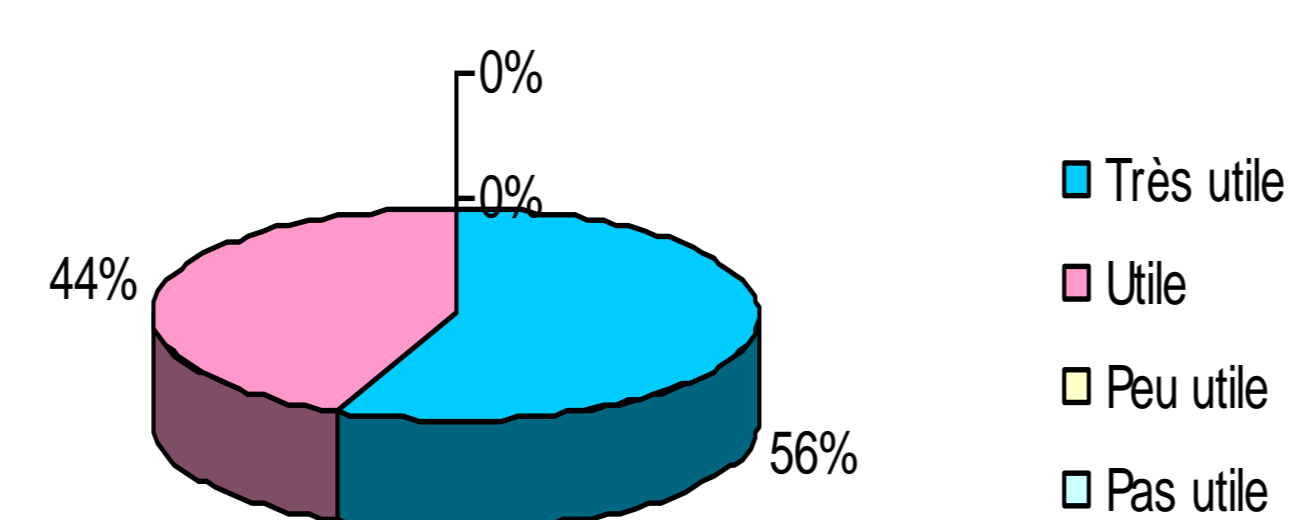


Les 40 % ne diffusant pas ces fiches ne le font pas car ils ne savent pas où les retrouver, parce qu'ils n'y pensent pas ou parce que le patient a déjà été informé par un autre professionnel de santé => Fiche disponible sur le site : <http://www.santé-limousin.fr> et <http://www.santé.gouv.fr>

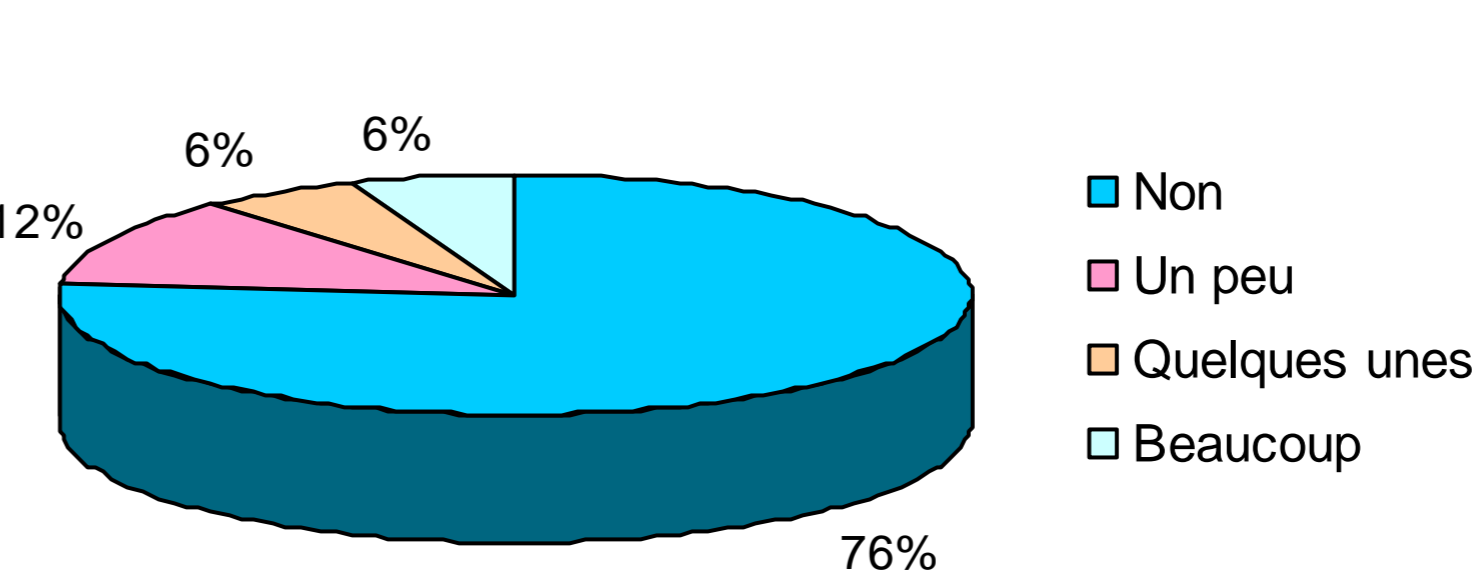
Evaluation des fiches ROHLim - Aide à la dispensation



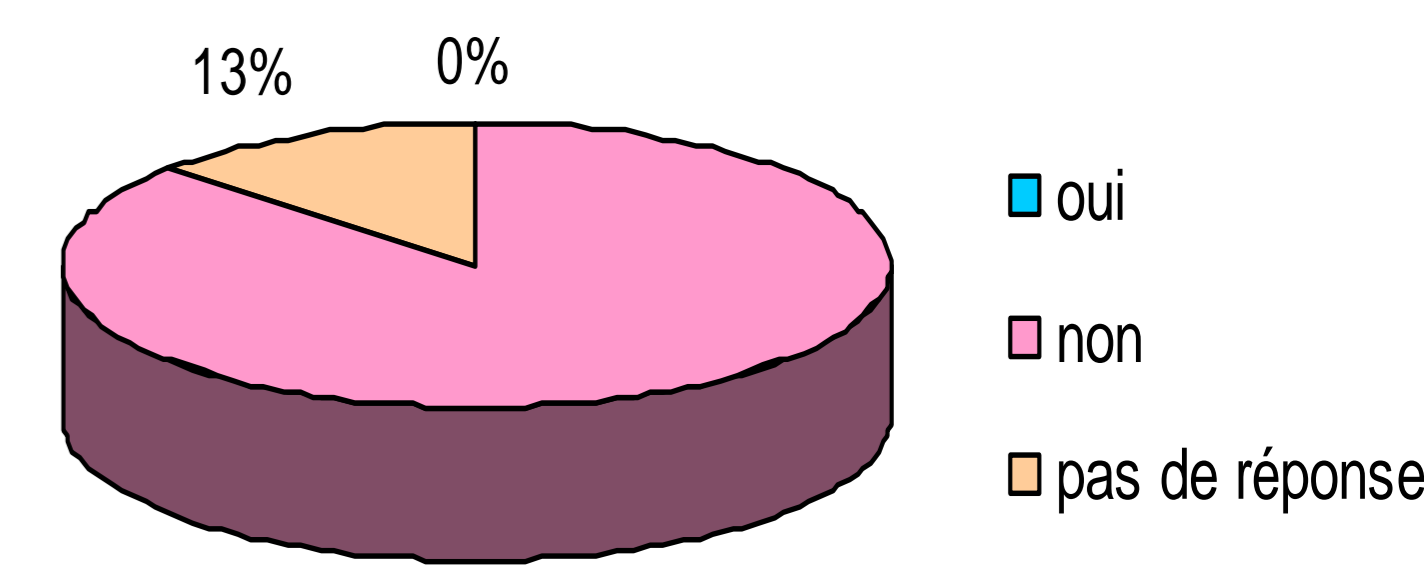
Ces fiches sont elles jugées utiles par le pharmacien ?



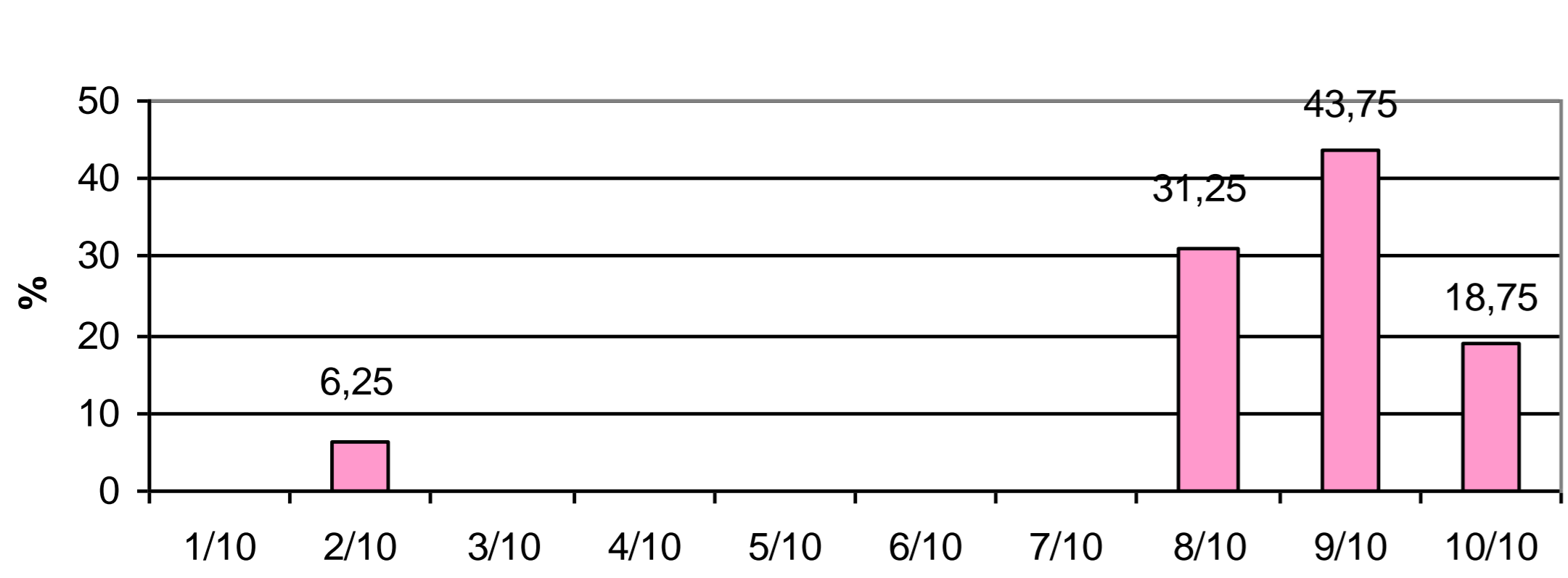
Ya t il des informations jugées inutiles ?



Manque t il des informations sur ces fiches ROHLim ?



Note attribuée aux fiches ROHLim par pharmacien



En règle générale, le format, la mise en page, le contenu et les illustrations correspondent aux attentes des pharmaciens dans plus de 90% des cas. Elles sont considérées comme un outil très utile dans 56% des cas et utile dans 44% des cas. Plus de 93% des pharmaciens, leur attribuent une note comprise entre [8 – 10/10] sur l'évaluation de la forme et du contenu de ces fiches. .

Discussion et conclusion

Cette enquête a permis dans un 1^{er} temps de faire le point sur la présentation et le contenu de ces fiches, puis dans un 2^{ème} temps de s'assurer que cet outil est connu de tous sur notre région. Ces fiches d'aide à la dispensation sont donc considérées par les pharmaciens comme un outil intéressant dans leur pratique. En effet, elles répondent principalement à leurs attentes et permettent d'améliorer la prise en charge du patient cancéreux.

En revanche, cette enquête nous révèle que malgré une formation régulière des pharmaciens de la région (1 à 2 fois/an), ces derniers ne sont pas assez nombreux à en avoir connaissance. Nous devons donc réfléchir sur un autre mode de diffusion de cet outil. La mise en place depuis le 1^{er} avril 2015, d'une nouvelle unité de chimiothérapie orale au CHU, peut être une solution car elle a pour but de coordonner les différents professionnels de santé entre eux afin d'améliorer la prise en charge du patient.