

# DELAI DE MISE A DISPOSITION DES CHIMIOETHERAPIES POUR LES HOPITAUX DE JOUR AU CHU DE NICE



Société Française  
de Pharmacie Oncologique

C. MAUREL, J. DUQUESNE, N. GASTAUT, N. MIRFENDERESKI, S. RUITORT, R. COLLOMP  
Service Pharmacie, CHU de Nice l'Archet



## Introduction

Etat des lieux des délais de mise à disposition des chimiothérapies

Mise en place du programme OPPALE  
(Optimisation du Parcours du Patient Ambulatoire)

Amélioration de la prise en charge des patients et temps d'attente limité

Recommandations S.F.P.O. Octobre 2012  
ADAPTATIONS DES RESSOURCES LIÉES A LA PHARMACIE ONCOLOGIQUE  
**RECOMMANDATION N°12 :**

En fonctionnement optimal\*, le délai d'attente d'un patient pour l'administration d'une préparation en hospitalisation de jour ne doit pas dépasser UNE HEURE après le feu vert médical (Hors études cliniques).

Evaluation des pratiques au CHU de Nice

Environ 30 000 poches/an → 89% pour les patients en hôpital de jour (HDJ)

## Matériel et méthodes

❖ Enquête rétrospective sur le circuit des chimiothérapies des services d'HDJ pendant 1 mois (avril 2015)

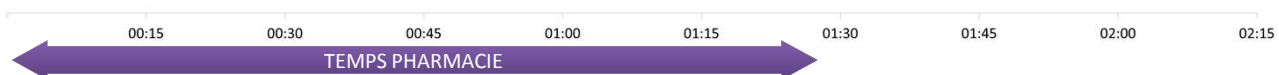


Relevé horaire des différentes étapes à partir de CHIMIO®

❖ Pour les protocoles comprenant plusieurs molécules, seules les données concernant la **première molécule administrée** ont été prises en compte

## Résultats et discussion

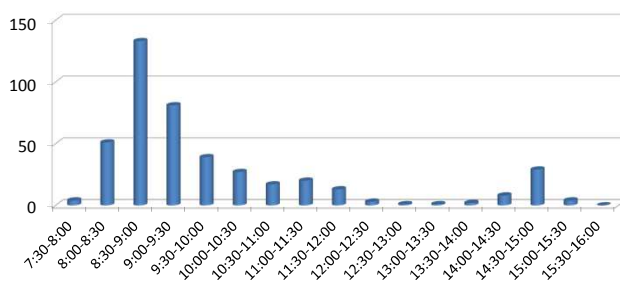
❖ Etude de 433 dossiers pendant l'enquête



	Ecart OK chimio – Validation	Validation - Dispensation	Dispensation - Administration	Total pharmacie	Total global
<b>Moyenne</b>	00:17:17	01:11:28	00:41:26	<b>01:28:45</b>	<b>02:10:11</b>
<b>Ecart type</b>	00:15:41	00:22:29	00:33:54	<b>00:28:10</b>	<b>00:43:27</b>
<b>Max</b>	01:59:00	03:04:00	04:36:00	<b>03:58:00</b>	<b>06:12:00</b>
<b>Min</b>	00:00:00	00:14:00	00:00:00	<b>00:30:00</b>	<b>00:55:00</b>

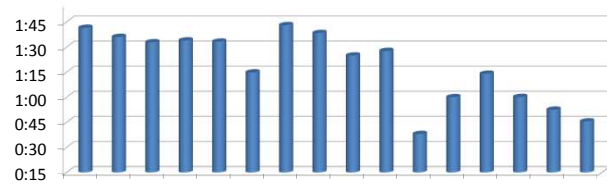
Les résultats du délai entre la libération et l'administration des poches ne seront pas analysés à cause d'une traçabilité imprécise de cette dernière étape (pas de relevé des heures de livraison)

Nombre de OK médical par tranche horaire



90% (388) des OK chimio effectués entre 8h et 12h30 dont 79% (308) avant 10h

Temps moyen entre OK médical et libération de la préparation au cours de la journée



Moyenne du temps pharmacie :  
- entre 8h et 12h30 : **1h32 ± 26 min**  
- entre 12h30 et 16h : **54 ± 14 min**  
**Différence significative** entre les moyennes des délais pharmacie le matin et l'après-midi (Test d'égalité des moyennes de deux échantillons de variances différentes, p<0,05)

### Points à améliorer

- Convocation à la même heure des patients et en nombre plus important le matin
- Prescriptions médicales réalisées à la même heure après toutes les visites entraînant un pic d'activité à la pharmacie
- Absence d'anticipation de préparation des poches

## Conclusion

Le délai de mise à disposition des chimiothérapies est très variable entre le matin et l'après-midi. En octobre 2015, le projet OPPALE va être mis en place dans le but d'anticiper les OK chimio et de préparer le traitement avant l'arrivée du patient en HDJ. Cette démarche innovante provient du partenariat du CHU avec la plateforme C3S « Centre de Soutien Santé Social » composée d'infirmières et d'assistantes médico-sociales qui se chargeront de contacter les patients à H-48 et de transmettre les données biologiques et cliniques aux médecins via un serveur sécurisé pour donner le OK chimio à H-24. Le délai global d'attente pourrait également être amélioré par le séquençage de l'arrivée des patients dans le service. L'objectif est de réduire l'attente des patients, limiter les déplacements inutiles et améliorer la qualité des soins. Deux enquêtes de satisfaction concernant les délais vont être réalisées auprès des patients avant et après la mise en place du projet OPPALE afin d'évaluer l'efficacité des mesures correctrices apportées.