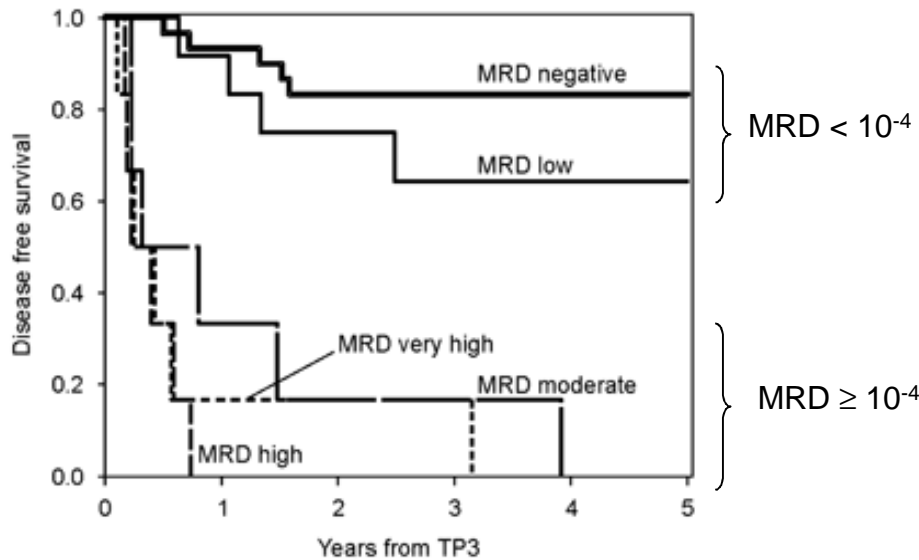


Suivi de la maladie résiduelle dans les leucémies aiguës lymphoblastiques de l'enfant avec réarrangement du gène *MLL*



Sophie Kaltenbach
Laboratoire de Biochimie Génétique
Pr Jacques Elion
Pr Hélène Cavé
Hôpital Robert Debré - Paris

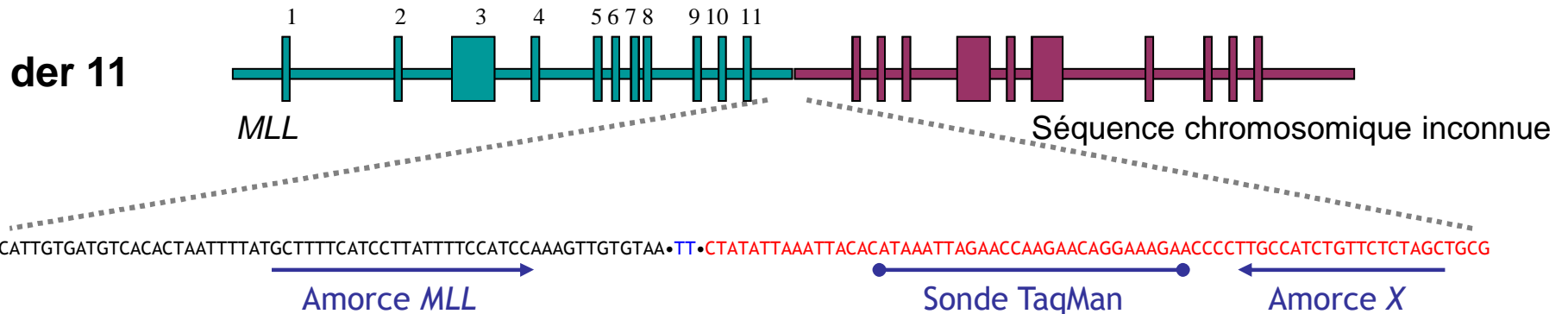
Maladie résiduelle (MRD) : cellules tumorales toujours présentes mais en nombre inférieur au seuil de détection de la cytologie .
Elle permet d'évaluer le risque de rechute.



Van der Velden et al. Leukemia, 2009

- Développement d'une technique de mesure de la MRD par quantification du point de cassure génomique de *MLL* par PCR en temps réel

- 18 patients atteints de LAL avec réarrangement de *MLL*



Systeme Q-PCR patient spécifique

Résultats et perspectives

- La technique point de cassure *MLL* génomique est sensible et spécifique pour la mesure de la MRD chez les nourrissons et peut être une alternative chez d'autres patients avec réarrangement du gène *MLL*
- Utilisation de la MRD dans la stratification des patients (protocole INTERFANT 06)
 - Une MRD $\geq 10^{-4}$ au J90 prédit un risque important de rechute.
Ces patients seront inclus dans le groupe à haut risque
- Intérêt de la MRD dans l'évaluation de futurs traitements ciblés des LAL du nourrisson.