

DOSES ARRONDIES D'ANTICANCEREUX : FAISABILITE EN PRODUCTION

VIIIèmes Journées de la Société Française de
Pharmacie Oncologique, Mandelieu,
13 et 14 octobre 2011

Laurence Bisseux

UPAC
Pharmacie Hôpital Saint-Louis
Paris, AP-HP

Définitions : Dose Banding (ex : Gemzar®)

A partir de la surface corporelle regroupée par intervalles fixes (ou *band*), la dose prescrite correspond à une **dose unique standard** qui correspond en général à la **moyenne des doses de la « band »**. (1)

1 000 mg/m ² SC (m ²)	1 200 mg/m ² SC (m ²)	1 250 mg/m ² SC (m ²)	Intervalle de doses (mg)	Dose standard (mg)
1,3 – 1,5			1 300 – 1 500	1 400
1,5 – 1,7			1 500 – 1 700	1 600
1,7 – 1,9	1,4 – 1,6		1 700 – 1 900	1 800
	1,6 – 1,75	1,5 – 1,7	1 900 – 2 100	2 000
	1,75 – 1,9	1,7 – 1,85	2 100 – 2 300	2 200

Méthode difficilement applicable à tous les anticancéreux en routine

→ Dérivé : **Dose arrondie standard (DSA)**

Arrondissement à +/- 10 % de la dose calculée avec ciblage sur des doses arrondies (DA), fixes et **très souvent préparées**

- ✓ En nombre limité
- ✓ Volume facile à prélever et au mieux adapté au flaconnage

(1) Plumridge RJ, Sewell GJ : Dose-banding of cytotoxic drugs : a new concept in cancer chemotherapy. *Am J Health Syst Pharma* 2001;58:1760-1764

INTRODUCTION

- ▶ Bilan 2008 (Saint-Louis et Curie)
 - Analyse de 19 518 doses prescrites
 - Puissance de l'étude ++
 - Evaluation sur faisabilité de standardisation des doses d'AK (2) (7 substances actives)
- ▶ Bilan 2010 en production (Saint-Louis)

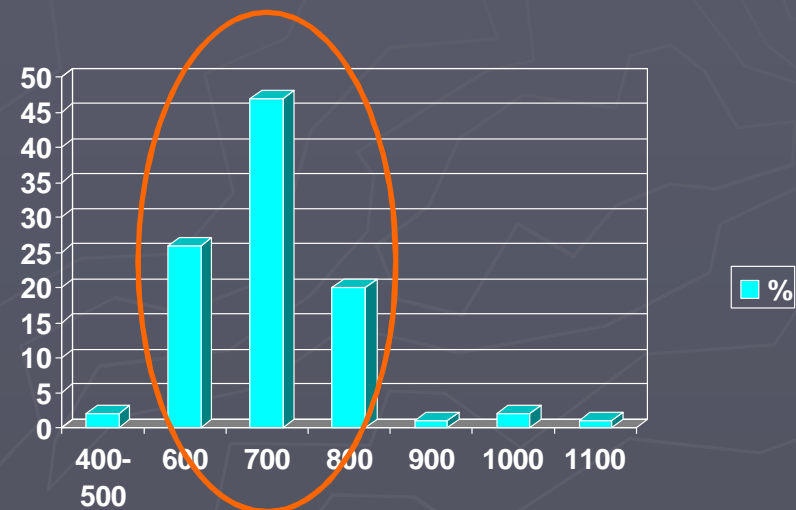
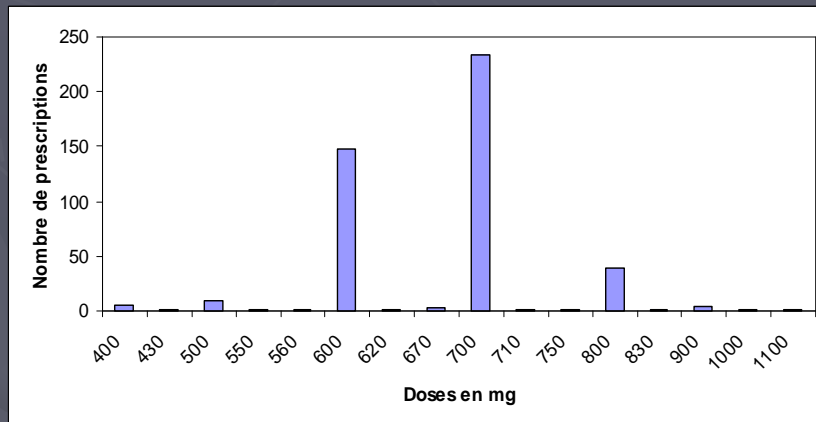
MATERIEL ET METHODE

- ▶ Analyse des DSA grâce au logiciel Chimio®
- ▶ 3 181 préparations en 2010 (5 AK)
- ▶ Comparaison aux doses fixées en 2008
- ▶ Résultats présentés en % de préparation en DA par rapport à la production totale

RESULTATS - Rituximab

En 2008 : 92 % production répartie sur 2 doses : 600 et 700 mg

En 2010 : même chiffre pour 3 doses : 600, 700 et 800 mg

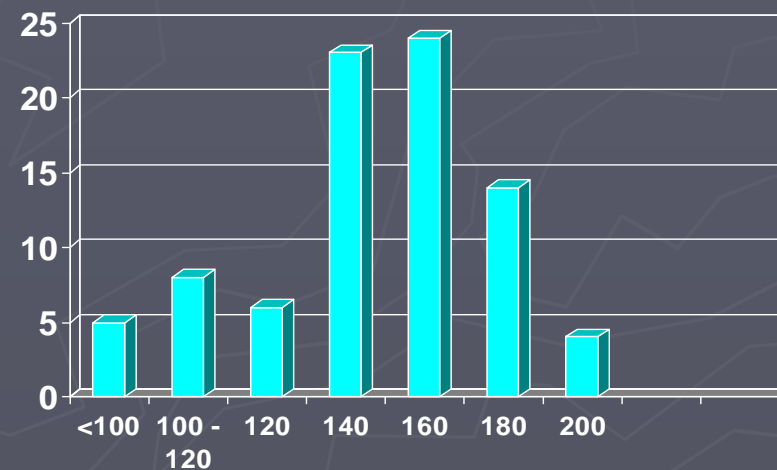
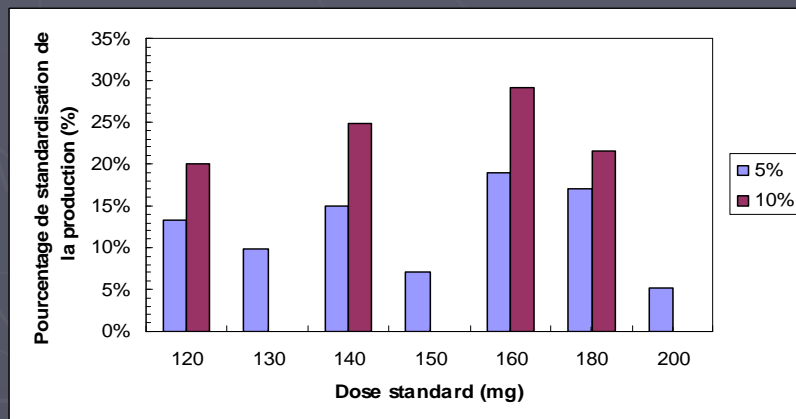


Bilan : 100 % production en DSA

RESULTATS - Docétaxel

En 2008 : 4 DA définies
120,140,160 et 180 mg

En 2010 : mêmes DA définies

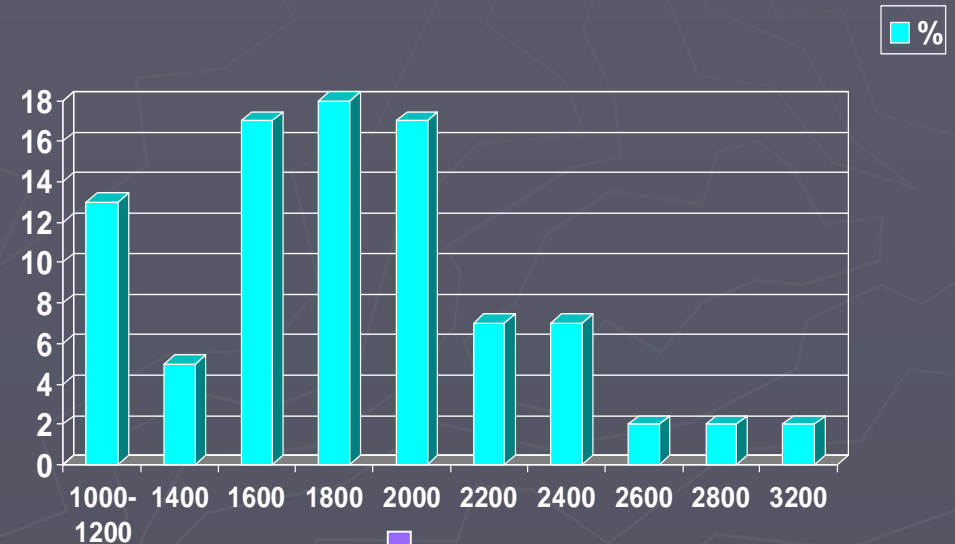
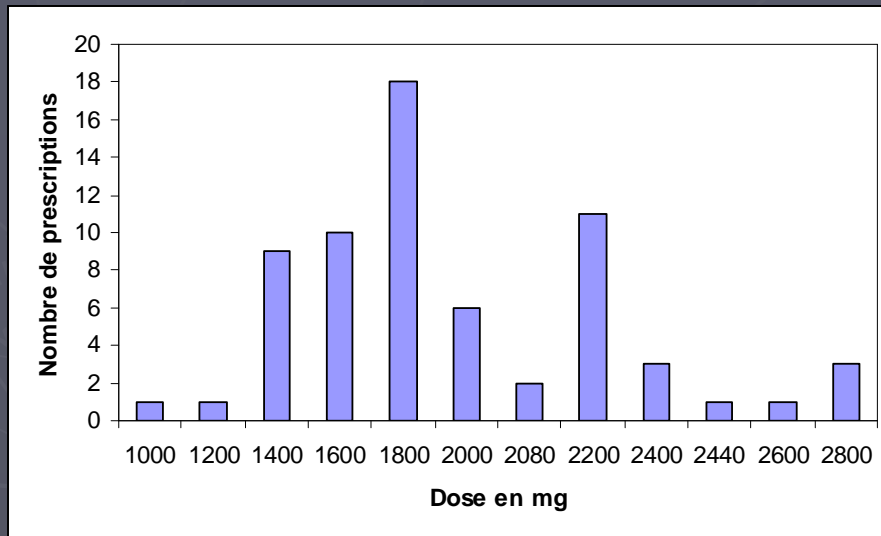


80 % production

RESULTATS - Gemcitabine

En 2008 : 89 % production répartie sur 5 doses :
1400, 1600, 1800, 2000 et 2200 mg

En 2010 : 64 % production répartie sur ces 5 doses



**Ajout d'une nouvelle posologie
(1500 mg/m²)**

Toxicité

EXTENSION A D'AUTRES ...

Validées :

- ▶ Bevacizumab
- ▶ Bortézomib (Posologies paires **dans tous les cas**)
- ▶ Cetuximab
- ▶ Paclitaxel
- ▶ Irinotécan

Actuelles :

- ▶ 5 FU : *70 doses* mais des doses en bolus plus prescrites : 4 doses (82%) et sur les diffuseurs : 5 doses.
- ▶ Cyclophosphamide : *57 doses* mais 2 doses très prescrites : 1000 et 1200 mg.

ACQUIS / AVANTAGES

- ▶ Aucune plainte d'un médecin sur un arrondi
 - Evolution du logiciel pour un arrondi proposé à la prescription médicale
- ▶ Réattribution simplifiée (1 % rejet)
- ▶ Gestion des reliquats facilitée (T2A)
- ▶ Préparations hospitalières (*autorisation ARS*)
 - Lots test : *Rituximab 600 mg et 700 mg*
 - *Cyclophosphamide 1000 mg*

CONCLUSION

- ▶ Etude faisabilité de standardisation des doses vérifiée en production
- ▶ Outil pharmaceutique au service du patient permettant de
 - * fluidifier l'activité
 - * sécuriser les préparations
 - * faire face à l'augmentation de la production (350 préparations / j à terme)